

POR SI E POR TODOS NÓS, PROCURE MANTER-SE PROTEGIDO

PERANTE A SITUAÇÃO DE PANDEMIA É ESSENCIAL ESTAR INFORMADO
E SEGUIR AS RECOMENDAÇÕES DAS AUTORIDADES SANITÁRIAS

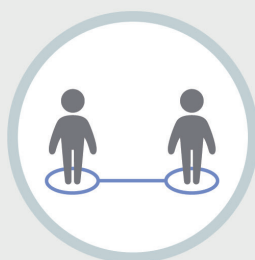
PRECAUÇÕES



FIQUE EM CASA



LAVE AS MÃOS
FREQUENTEMENTE



MANTENHA O
DISTANCIAMENTO
SOCIAL

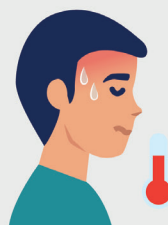


EVITE TOCAR
NO ROSTO
COM AS MÃOS

NOVO CORONAVÍRUS COVID-19

QUAIS SÃO OS SINTOMAS?

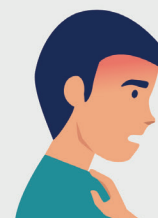
A maioria dos casos apresenta sintomas respiratórios ligeiros a moderados, semelhantes aos da gripe sazonal



FEBRE



TOSSE



DIFICULDADES
RESPIRATÓRIAS

O QUE FAZER SE TIVER SINTOMAS?

- Ao tossir, proteja o nariz e a boca com um lenço ou com o antebraço. Deite o lenço no lixo e lave as mãos de seguida;
- Lave frequentemente as mãos com água e sabão ou solução à base de álcool;
- Evite o contacto físico com pessoas com infeção respiratória.

Em caso de sintomas ligue SNS 24 - 808 24 24 24
Mais informações em <https://covid19.min-saude.pt/>

